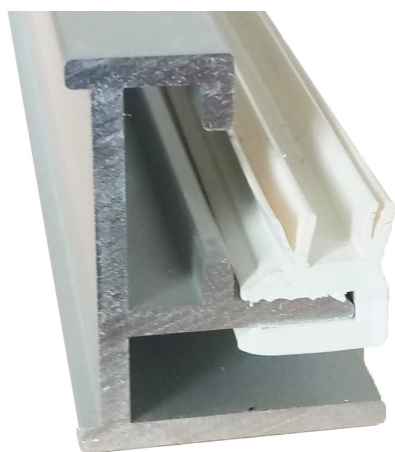


Tension par pose à la spatule



Tension par jonc PVC cousu en périphérie

Profilé Aluminium

SWALASW 21[®]

Profilé simple face
Système de tension à frottement
ou à jonc cousu

Applications

Réalisation de cadres acoustiques,
publicitaires, rétro-éclairés...
Simple décoration ou support
phonique



Échantillons sur demande



Recommandé par les
métiers de la construction



Matière recyclable



Notices de montage
fournies



Fabriqué en France

Profilé conçu pour la réalisation de cadres acoustiques
(toiles imprimées, toiles enduites, bâches...).

- Pose et dépose facile du revêtement tendu recto/verso
- Respecte les revêtements fragiles, imprimés et fins
- Utilisation intérieur / extérieur
- Résiste aux UV, à l'humidité, à la chaleur et au froid
- Permet l'insertion facile de spot lumineux et de molletons maintenus par des pinces
- Choix de l'angle aux extrémités pour créer des cadres à la forme personnalisée

CARACTÉRISTIQUES TECHNIQUES

Longueur : 6 m recoupables à la longueur souhaitée
Épaisseur : 21 mm
Assise / hauteur : 28 mm

COULEURS

Aluminium anodisé gris RAL9007 / Blanc / Noir
Autres coloris sur demande.

MODÈLE

Droit.

MATIÈRE

Aluminium anodisé.

TYPE DE FIXATION

Profilés fixés entre eux par des équerres d'assemblage en aluminium. Nous recommandons les moyens de fixation fournis par SWAL[®].

RÉSERVE DE PROPRIÉTÉ

Les profilés aluminium SWAL[®] sont protégés par brevet, les lois internationales du Copyright et les droits à la propriété intellectuelle qui sont et demeurent propriété de la firme SWAL[®].