

**Simple Rapide  
Efficace**

▶▶▶▶ avec les profilés



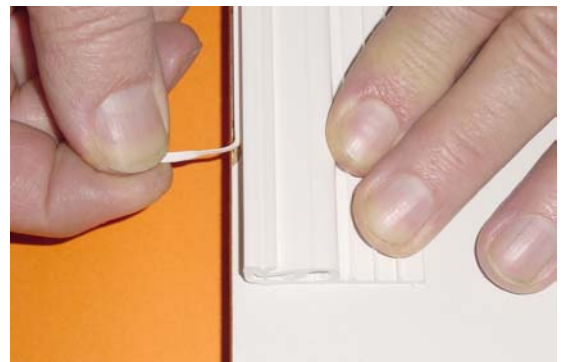
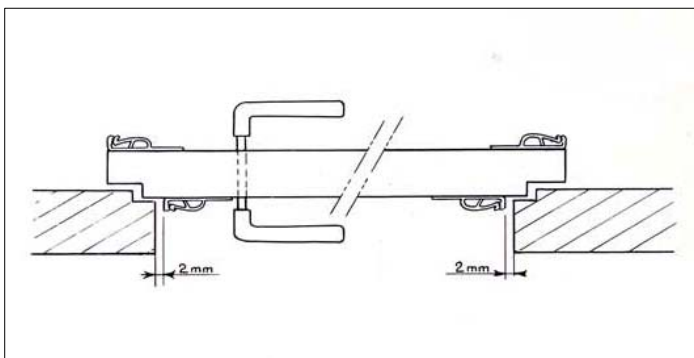
**Systeme pour la pose tendue  
de revêtement souple Tissus ou PVC**

## Notice pour capitonnage de portes

Pour info tous nos boutons et supports métalliques sont en laiton massif

### Installation :

- Nous vous conseillons, pour des raisons pratiques, de démonter votre porte.
- En fonction du côté sur lequel vous allez coller vos profilés, attention à laisser un espace de 2mm avec le cadre de la porte (voir schéma). Cet espace correspond à la languette des profilés qu'il vous suffit d'enlever à la main une fois les profilés collés.

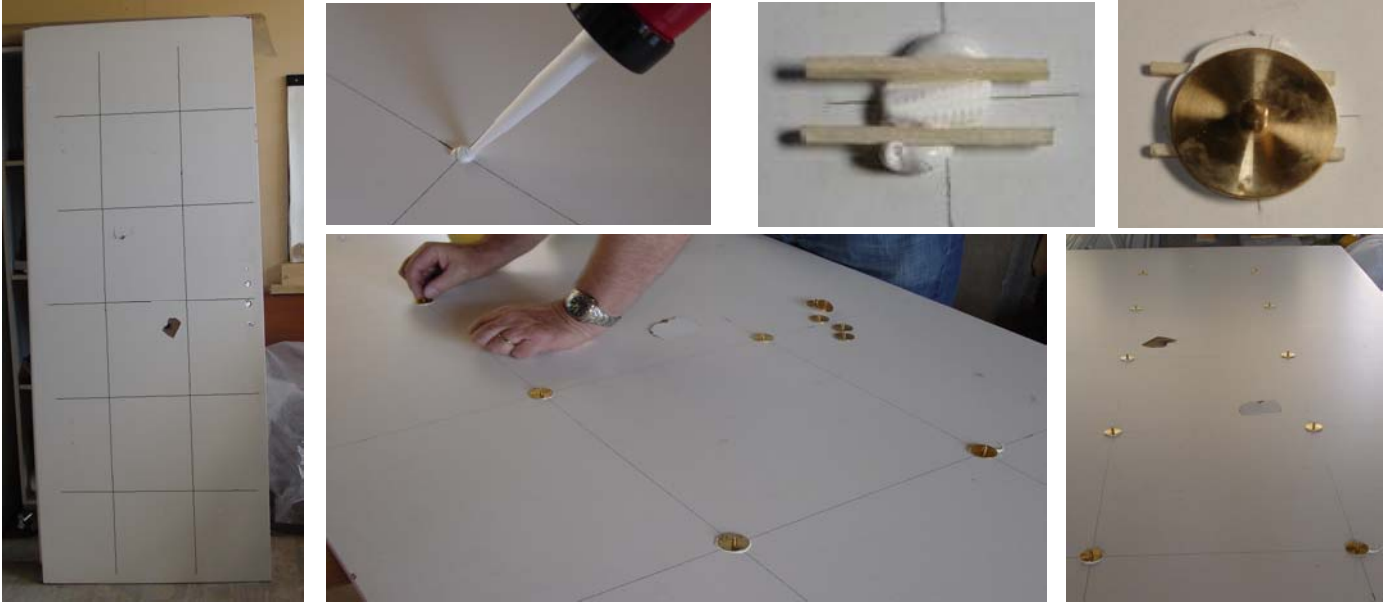


## Etape n°1 :

- Définir le nombre de supports de boutons et leurs emplacements.
- Appliquer une grosse noisette de colle mastic en cartouche sur chaque emplacement.

Astuce : Placer deux allumettes (fournies) sur chaque point de colle puis plaquer vos supports de boutons.

Cela vous permettra d'avoir les supports bien à plat sur la table. Laisser sécher pendant 48 H.



## Etape n°2 :

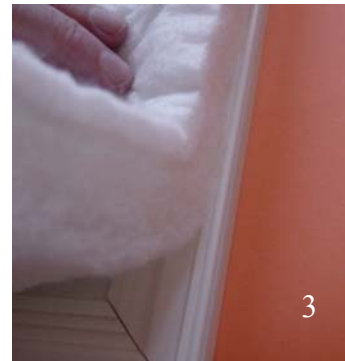
- Pendant ce temps, former votre cadre périphérique avec les profilés en les coupant dans les angles à 45° (boite à onglets ou cisaille).
- Coller les profilés après l'avoir découpé au niveau du trou de la poignée et de la serrure. Utiliser une calle en bois pour mettre la serrure au même niveau que les profilés.



### Etape n°3 :

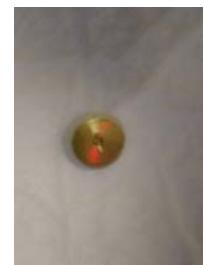
Lors de la réception de votre commande, vous avez pu remarquer que nous avons fourni deux couches (ouate + Swal acoustique pour chaque couche) de molleton séparées:

- Placer la première couche sur votre porte à l'aide d'un scotch double face. Cette première couche doit être placée sur la partie plate du profilé (1). Munissez vous d'un stylo feutre ou autre et faites une marque au niveau de chaque support de boutons (2).
- Enlever la première couche de votre porte et effectuer la même opération décrite ci-dessus avec la deuxième couche que vous devez positionner au bord de la pince (3).
- Couper chacune des 4 couches à l'endroit de la serrure pour éviter trop d'épaisseur.



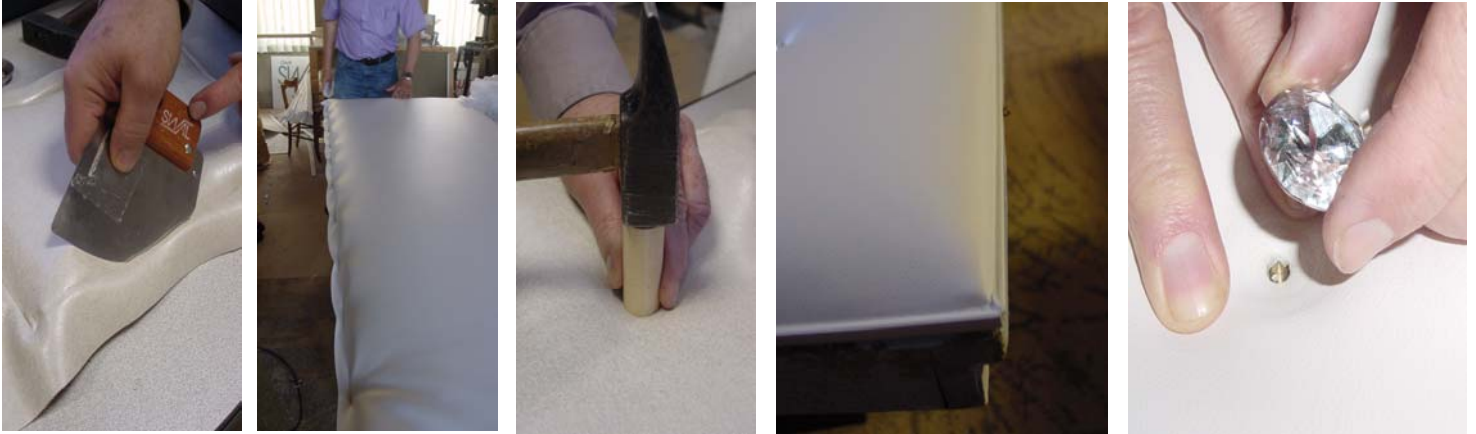
### Etape n°4 :

- Une fois les marques au feutre effectuées, placer une des deux couches sur un support de travail **rigide** (table , bureau etc.), munissez vous de l'emporte pièce (fourni) et d'un marteau puis percer le molleton au niveau des marques. Attention **à ne pas oublier** de mettre le support en plastique (fourni) en dessous pour ne pas abîmer votre support de travail (table, bureau etc.).
- Effectuer la même opération avec la deuxième couche
- Scotcher la plus petite couche contre la porte puis l'autre contre la première en prenant garde à bien placer les trous au niveau des supports.



## Étape n°5 :

- Placer le simili ou votre tissu en le positionnant tous les 20cm dans les lèvres du profilé. (Aide)
- Une fois le revêtement positionné le plus droit possible, effectuer la tension définitive (sans excès).
- Une fois l'opération effectuée, taper avec un marteau sur le morceau de bois fourni à l'endroit des supports pour perforer le revêtement. Vous pouvez le faire avec vos doigts, attention ça pique...
- Il ne vous reste plus qu'à visser vos boutons de décoration.



## Dernière étape :

- Savourer une bonne bière bien fraîche pour prendre des forces pour replacer la porte !!!
- Envoyer nous une photo de votre réalisation avec vos remarques sur le système et sur l'amélioration de la notice (si besoin est).

## Quelques exemples :

